



**T.C.
GİRESUN ÜNİVERSİTESİ REKTÖRLÜĞÜ
MÜHENDİSLİK FAKÜLTESİ DEKANLIĞI**

FAALİYET RAPORU

2020 YILI

Giresun

İÇİNDEKİLER

ÜST YÖNETİCİ SUNUŞU.....	1
I-GENEL BİLGİLER.....	2
A-Misyon ve Vizyon.....	2
B-Yetki, Görev ve Sorumluluklar.....	2
1-Yönetmelik ve Yönergeler.....	3-4
C-İdareye İlişkin Bilgiler.....	5
1-Fiziksel Yapı.....	5
2-Örgüt Yapısı.....	14
3-Bilgi ve Teknolojik Kaynaklar.....	17
4-İnsan Kaynakları.....	18-19
5-Sunulan Hizmetler.....	19
II-AMAÇ VE HEDEFLER.....	20
A-Amaç ve Hedefler.....	20
B-Temel Politikalar ve Öncelikler.....	20
C-Diğer Hususlar.....	20
III-FAALİYETLERE İLİŞKİN BİLGİ VE DEĞERLENDİRMELER.....	21
A-Mali Bilgiler.....	21
1-Bütçe Uygulama Sonuçları.....	21
B-Performans Bilgileri.....	22
1-Faaliyet ve Proje Bilgileri.....	22-23
IV-KURUMSAL KABİLİYET VE KAPASİTENİN DEĞERLENDİRİLMESİ.....	23
A-Üstünlükler.....	23
B-Zayıflıklar.....	24
C-Değerlendirme.....	24
V-ÖNERİ VE TEDBİRLER.....	24
İÇ KONTROL GÜVENCE BEYANI.....	25

TABLULAR

Tablo 1: Eğitim Alanı Sayıları

Tablo 2: Eğitim Alanlarının Dağılımı

Tablo 3: Toplantı ve Konferans Salonları

Tablo 4: Hizmet Alanları

Tablo 5: Demirbaşlar Grubu Tablosu

Tablo 6: Yazılım ve Bilgisayarlar

Tablo 7: Toplam Personel Dağılımı

Tablo 8: Akademik Personelin Dağılımı

Tablo 9: İdari Personel Dağılımı

Tablo 10: Akademik Birim Bilgileri

Tablo 11: Hizmet, Bilim-Sanat, Teşvik ve Başarı Ödülleri Alan Kişi Sayısı

Tablo 12: 2020 Yılında Yapılan Toplumsal Sorumluluk Projeleri ve Faaliyetleri

Tablo 13: 2020 Yılı Bütçesinin Ekonomik Sınıflandırmanın İkinci Düzeyine Göre Gerçekleştirilmesi

Tablo 14: Bütçenin Yıllar itibarıyla Gelişimi

Tablo 15: 2020 Yılı Diğer Tablolar

Tablo 16: Faaliyet Bilgileri Tablosu

Tablo 17: Yayınların İndekslere ve Birimlere Göre Dağılımı

Tablo 18: Atıf Oranları

Tablo 19: Yıllar itibarı ile Atıf İndekslerde Yer Alan Giresun Üniversitesi Adresli Yayınlar

Tablo 20: Editörlük ve Hakemlik Yapan Öğretim Üyesi Sayıları

BİRİM / ÜST YÖNETİCİ SUNUŞU

Giresun Üniversitesi Mühendislik Fakültesi 15.04.2011 tarihinde Bakanlar Kurulu kararı ile kurulmuştur. Hâlihazırda fakültemiz bünyesinde 10 bölüm bulunmakta olup 8 bölümde farklı lisans seviyelerinde eğitim-öğretim faaliyetleri sürdürülmektedir. Fakültemiz, mühendislik alanında insanlığa yararlı, katılımcı, paylaşımcı, toplumsal değerlere saygılı öğrenciler yetiştirmeyi ve onların bilgi ve beceri düzeylerini yükseltmeyi amaç edinmiştir. Bununla birlikte ekip çalışmasını ön planda tutan, katılımcı, paylaşımcı, şeffaf bir yönetim biçimi ile de gerek akademik gerekse idari işlemler sürdürülmektedir.

İlimiz ve bölgemiz başta olmak üzere ülkemizin sorunlarını çözmeye yönelik analiz yapan, proje geliştiren, üniversite ile sanayi ve toplum arasındaki etkileşimi sağlayan eğitim ve öğretim faaliyetleri temel amacımızı oluşturmaktadır. Aynı zamanda evrensel değerlere saygılı, toplam kalite yönetimi ve yerelden evrensel ilkelere benimsemiş, sürekli gelişen bir fakülte olmak adına faaliyetler yürütülmektedir. Temel hedeflerimizden biri de, öğrenci kalitesini hızla artıran ve buna paralel olarak da eğitim, araştırma ve geliştirme etkinliklerinin kalitesine öncelik veren, gerek ulusal gerekse de uluslararası camiada büyüme. Bu kapsamda öğrencilerimizin, hem ulusal hem de uluslararası değişim programlarından yararlanarak bilgi ve becerilerine de olumlu katkılar yapmalarına imkân verilmektedir. Son yıllarda da ERASMUS programı çerçevesinde Avrupa Birliğine dâhil ülkelerin üniversitelerinde eğitim almaları sağlanmaktadır. Aynı zamanda fakültemize de farklı ülke ve milletlerden öğrenci kabulü de yapılmakta, öğretim üyesi değişimlerine de önem verilmektedir.

Günümüzde en değerli hazine doğru bilgiye ulaşmak ve bu bilgiyi kullanabilmektir. Bilgi çok hızlı bir şekilde değişmekte ve yenilenmektedir. Bu nedenle bilgiye hızla ulaşmak, bu bilgileri kullanarak kullanışlı hale dönüştürmek ve elde edilen birikimler ile birlikte yeni bilgiler üretmek, bilgi teknolojilerinin kullanılması ile temel güç haline gelmiştir. Üniversitelerin temel görevlerinden biri olan bilimsel çalışmalar yapmak ve bu çalışmaların sonuçlarını kamuoyu ile paylaşma işlevi gereği, üniversitelerin işbirliğine de açık olması eğitim-öğretimin temel paydaşı olan öğrencilerimizin gelişimine katkı sağlaması açısından önemli bir zorunluluk olarak gözükmektedir. Tüm bu görüş ve düşünceler doğrultusunda 2020 yılı birim faaliyet raporunun gerek fakültemiz gerekse üniversitemiz için hayırlı olmasını diler, ilerleyen dönem faaliyet raporlarının ülkemiz için daha da güzel sonuçlar ortaya çıkaracağını ümit ederim.

Prof. Dr. Mustafa TÜRKMEN
DEKAN

I- GENEL BİLGİLER

A- Misyon ve Vizyon

Misyon

- Evrensel niteliklere sahip eleman yetiştirmek.
- Üniversiteyi ve bilgi toplumunu ileriye taşıyacak niteliklere sahip araştırmacılar yetiştirmek,
- Ülke ihtiyaçları doğrultusunda, mevcut duruma ve olabilecek gelişmelere çabuk uyum sağlayabilecek mezunlar vermek,
- Bölgesel ve ulusal ihtiyaçlar düzeyinde hayat standardının yükselmesine katkıda bulunmak bölge ve dünya gerçeklerine duyarlı üretici bireyler yetiştirmek suretiyle toplumsal gelişmeye katkı sağlamak,
- Bilimsel faaliyetler içerisinde aktif bir biçimde yer alarak bilim insanları arasındaki iletişimin ve işbirliğinin güçlenmesine katkıda bulunmak.
- Mesleki olarak çağı yakalamış, zorluklar karşısında mühendislik bilgi ve yaklaşımlarını kullanabilen, aldığı teorik bilgiyi uygulama becerisine sahip, alanında etkin ve yetkin mühendisler yetiştirmek,
- Atatürk İlkelerini ve bu bağlamda Anayasa' nın belirlediği temel ilkeleri özümsemiş, ulusal yurttaş ve evrensel dünya insanı niteliği kazanmış, bilgi, yeterlilik, iletişim ve etkileşim becerisine sahip kültür, sanat ve doğaya değer veren bireyler yetiştirmek.
- Giresun Üniversitesi Mühendislik Fakültesi, öğrenme sorumluluğu taşıyan, kendini sürekli yenileyen, multi-disipliner çalışan, düşünce ve çözüm üretme yeteneği gelişmiş, insanlığın önceliklerine değer veren, modern bilime aşına, meslek etiği ile donatılmış, medeni ve lider mühendisler yetiştirmeyi hedeflemektedir.
- Kültürel değerlerimizi özümsemiş, çevre ve evrensel insanlık değerlerine saygılı, toplumun sorunlarına yaratıcı çözümler üreten genç mühendislerin yetiştirilmesi temel felsefemizdir.
- Bilimsel araştırma/geliştirmeye ağırlık veren ve öğrencilerin “tercih edilen mezun” olmalarını sağlayacak sorun çözebilme, özgün düşünebilme ve yaratıcı olabilme becerilerini kazandıracak programlarıyla farklı ve üstün bir eğitim olanağı sağlamak temel amaçlarımızdandır.

Vizyon

Ulusal ve Uluslararası düzeyde gelişmiş ve kurumsal kültürü olan nitelikli fakülteler ile eşdeğer bir araştırma kurumu olmak, araştırma ve geliştirme etkinliklerinin kalitesine öncelik veren bilim insanları önderliğinde evrensel hizmet sunabilmek. Karadeniz Bölgesi yanında Karadeniz Havzası' nın bilimsel bakımdan söz sahibi bir bilim merkezi haline gelmek.

B- Yetki, Görev ve Sorumluluklar

Fakültemizin kuruluşu, 15.04.2011 tarihinde 27906 sayılı Resmi Gazete'de yayımlanan ve Milli Eğitim Bakanlığı'nın teklif yazıları üzerine 28.03.1983 tarihli ve 2809 sayılı Kanunun ek 30 uncu maddesine göre Bakanlar Kurulun'ca 04.04.2011 tarihinde kararlaştırılıp, 04.04.2011 tarihli ve 2011/1595 sayılı kararnamenin ekinde yayımlanmıştır.

Mühendislik Fakültemizin Dekanı Prof. Dr. Mustafa TÜRKMEN'dir. Fakültemizde toplamda 10 bölümümüz bulunmaktadır. Bu bölümlerden; Çevre Mühendisliği Bölümü, Enerji Sistemleri Mühendisliği Bölümü I-II öğretime, Genetik ve Biyomühendislik Bölümü ve Gıda Mühendisliği Bölümüne öğrenci gelmediğinden öğrenci alımına kapanmış olup, bölümlerimize ayrılan sınıflarımızda eğitim-öğretim devam etmektedir. Diğer bölümlerden 2019-2020 eğitim-öğretim yılında Elektrik-Elektronik Mühendisliği Bölümüne 86 öğrenci, İnşaat Mühendisliği Bölümüne 34 öğrenci, Makine Mühendisliği bölümüne 20 öğrenci, Bilgisayar Mühendisliği bölümüne 52 öğrenci kayıt yaptırmış olup; halen 948 öğrenci ile eğitim- öğretime devam edilmektedir. Fakültemiz, Endüstri Mühendisliği ve Harita Mühendisliği Bölümlerine 2021-2022 eğitim-öğretim yılında öğrenci alınması planlanmakta olup her geçen yıl öğrenci sayımız katlanarak artmaktadır.

- **Yönetmelik ve Yönergeler**

Yönetmelikler

- Çevre Sorunları, Temiz Üretim Uygulama ve Araştırma Merkezi Yönetmeliği Taslağı
- Döner Sermaye İşletmesi Yönetmeliği
- Kadın Sorunları Uygulama ve Araştırma Merkezi Yönetmeliği
- Karadeniz Stratejik Araştırma ve Uygulama Merkezi Yönetmeliği
- Kariyer Yönlendirme ve Bilgilendirme Uygulama ve Araştırma Merkezi Yönetmeliği
- Lisansüstü Eğitim-Öğretim ve Sınav Yönetmeliği
- Mevzuat Hazırlama Usul ve Esasları Hakkında Yönetmelik
- Önlisans ve Lisans Eğitim-Öğretim ve Sınav Yönetmeliği (YENİ)
- Önlisans ve Lisans Eğitim-Öğretim ve Sınav Yönetmeliğinde Değişiklik Yapılmasına Dair Yönetmelik
- Yabancı Diller Yüksekokulu Eğitim-Öğretim ve Sınav Yönetmeliği (05 Temmuz 2013)
- Yabancı Diller Yüksekokulu Eğitim-Öğretim ve Sınav Yönetmeliğinde Değişiklik Yapılmasına Dair Yönetmelik (11 Mayıs 2015)

Yönergeler

- Açık Erişim Yönergesi
- Akademik Değerlendirme Ve Kalite Geliştirme Uygulama Yönergesi
- Başarı Yönergesi
- Bilgisayar Ağ Kullanım Yönergesi
- Bilimsel Araştırma Projeleri Hazırlama, Değerlendirme ve İzleme Yönergesi
- Bilimsel Araştırma ve Yayın Etiği Yönergesi
- Bina ve Tesislerinin Yangından Korunmasına İlişkin Yönerge
- Yönerge-EK-1,3,4,5,7,8
- Yönerge-EK-10
- Yönerge-EK-2
- Yönerge-EK-6
- Yönerge-EK-9
- Birim Kalite Komisyonları Yönergesi
- Çift Ana Dal ve Yan Dal Eğitimi Yapılmasına İlişkin Uygulama Esasları Yönergesi
- Eğitim Komisyonu Yönergesi
- Elektronik Belge Yönetim Sistemi ve İmza Yetkileri Yönergesi

- Engelli Öğrenci Birimi Yönergesi
- Engelsiz Üniversite Birimi Yönergesi
- Etik Kurul İlkeleri
- Etik Kurulu Yönergesi
- İç Kontrol ve Ön Mali Kontrol İşlemleri Yönergesi
- İş Sağlığı ve Güvenliği Koordinatörlüğü Yönergesi
- Kalite Güvencesi Yönergesi
- Kalite Komisyonu Çalışma Usul ve Esasları Hakkında Yönerge
- Kayıt Yenileme Yönergesi
- Kent İşbirliği Platformu Yönergesi (GÜKİP)
- Kısmi Zamanlı Öğrenci Çalıştırma Programı Uygulama Esasları Yönergesi
- Kişisel Verileri Koruma Komisyonu Yönergesi
- Konut Yönergesi
- EK- Kamu Konutları Tahsis Talep Beyannamesi
- Kütüphane Yönergesi
- Lisans ve Önlisans Programlarına Uluslararası Öğrenci Kabulü
- Lisansüstü Eğitim Programları Uzmanlık Alan Dersi Yönergesi
- Merkezi Araştırma Laboratuvarı Uygulama ve Araştırma Merkezi Yönergesi
- Mevzuat Komisyonu Yönergesi
- Öğretim Üyelğine Yükseltme ve Atanma Yönergesi
- EK-2 (Yayın Listesi ve Puanlama)
- EK-3 (Genel Değerlendirme)
- Ön Mali Kontrol İşlemleri Yönergesi
- Önlisans / Lisans Öğrenci Danışmanlığı Yönergesi
- Sağlık, Kültür Ve Spor Daire Başkanlığı Öğrenci Toplulukları Kuruluş ve İşleyiş Yönergesi
- Sosyal Amaçlı Tesisler Kurma, İşletme ve Denetim Yönergesi
- Sosyal Bilimler, Fen ve Mühendislik Bilimleri Araştırmaları Etik Kurulu Yönergesi
- Spor Faaliyetlerinin Düzenlenmesi ve Yürütülmesi Hakkında Yönerge
- Tanıtım Araçlarına İlişkin Uygulama Yönergesi
- Teknoloji Transfer Ofisi (GRÜ-TTO) Yönergesi
- Uzaktan Eğitim Uygulama ve Araştırma Merkezi Yönergesi
- Yabancı Uyruklu Öğrenci Adaylarının Lisansüstü Programlara Kabul Yönergesi
- Yabancı Uyruklu Öğrenci Yönergesi
- Yayın Yönergesi
- Yurtiçi ve Yurtdışı Bilimsel Etkinlik Katılımı Destekleme Yönergesi
- Yükseköğretim Kurumlarında Önlisans ve Lisans Düzeyindeki Programlar Arasında Geçiş, Çift Anadal, Yandal ile Kurumlar Arası Kredi Transferi Yapılmasına İlişkin Uygulama Esasları Yönergesi

C- İdareye İlişkin Bilgiler

1- Fiziksel Yapı

1.1- Eğitim Alanları

Tablo 1: Eğitim Alanı Sayıları

Eğitim Alanı	Kapasite	Kapasite	Kapasite	Kapasite	Kapasite	Kapasite	Toplam
	0-50	51-75	76-100	101-150	151-250	251-Üzeri	
Amfi				2			2
Sınıf	4	7		1			12
Atölye							
Diğer (...)							
TOPLAM	4	7		3			14

Tablo 2: Eğitim Alanlarının Dağılımı

Eğitim Alanı	Kapasite	Kapasite	Kapasite	Kapasite	Kapasite	Kapasite	Toplam (m ²)
	0-50 (m ²)	51-75 (m ²)	76-100 (m ²)	101-150 (m ²)	151-250 (m ²)	251-Üzeri (m ²)	
Amfi					2		286
Sınıf	12						797
Atölye							
Toplantı Salonu		1					53
Diğer (.....)							
Laboratuvarlar	Eğitim Lab.	1		5			483
	Sağlık Lab.						
	Araştırma Lab.	16					237
	Diğer (Bilgisayar Lab.)			1			96
TOPLAM	29	1	6		2		1952

1.2- Sosyal Alanlar

Tablo 3: Toplantı ve Konferans Salonları

Toplantı/Salon/Amfi Adı	Kapasite (Kişi)	Toplantı Salonu (Adet)	Konferans Salonu (Adet)	Amfi Salonu (Adet)	Faaliyet Sayısı	Toplam
ALİ KUŞÇU	111			1		
HAREZMİ	127			1		
TOPLANTI SALONU	20	1				
TOPLAM	258	1		2		

Tablo 4: Hizmet Alanları

Kullanım Alanı	Ofis Sayısı	Alan(m ²)	Personel Sayısı
Akademik Personel	51	703	72
İdari Personel	9	180	13
TOPLAM	60	883	85

1.3- Taşınır Malzeme Listesi

Tablo 5: Demirbaşlar Grubu Tablosu

No	Saymanlık Kodu	Harcama Birimi Adı	Taşınır Grubu	Taşınır Adı	Ölçü Adı	Toplam
1	28728	Mühendislik Fakültesi	253.2.3.1.2-4	MASA ÜSTÜ FREZE	ADET	1
2	28728	Mühendislik Fakültesi	253.2.3.1.6-17	MATKAP MAKİNESİ	ADET	1
3	28728	Mühendislik Fakültesi	253.2.5.2-4	SİRKÜLASYON POMPASI(ACQUARIUS)	ADET	1
4	28728	Mühendislik Fakültesi	253.2.5.6.99-4	DC GENERATÖR	ADET	1
5	28728	Mühendislik Fakültesi	253.2.5.7-11	MÜH.FAK.-GÜÇ KAYNAĞI	ADET	2
6	28728	Mühendislik Fakültesi	253.2.5.7-15	GÜÇ KAYNAĞI	ADET	20
7	28728	Mühendislik Fakültesi	253.2.5.7-16	DC GÜÇ KAYNAĞI	ADET	30
8	28728	Mühendislik Fakültesi	253.2.5.9.1-1	İNVERTÖR (22 KW)	ADET	1
9	28728	Mühendislik Fakültesi	253.2.5.10.3-1	ELEKTRİK MOTORU (22KW)	ADET	1
10	28728	Mühendislik Fakültesi	253.2.5.10.3-2	ELEKTRİK MOTORU (11KW)	ADET	1
11	28728	Mühendislik Fakültesi	253.2.5.11-1	EVİRİCİ -AKÜ SARJ SİSTEMLİ- (MEXXSUN)	ADET	1

12	28728	Mühendislik Fakültesi	253.2.5.12-1	AKÜ (100AH)	ADET	2
13	28728	Mühendislik Fakültesi	253.2.5.13-1	KONDANSATÖR	ADET	1
14	28728	Mühendislik Fakültesi	253.2.5.99-2	AYARLI DİRENÇ KUTUSU	ADET	5
15	28728	Mühendislik Fakültesi	253.2.5.99-3	AYARLI ENDÜKTANS KUTUSU	ADET	5
16	28728	Mühendislik Fakültesi	253.2.5.99-4	YÜKSEK GÜÇLÜ ELEKTRONİK YÜK	ADET	1
17	28728	Mühendislik Fakültesi	253.2.5.99-5	AYARLI KONDANSATÖR KUTUSU	ADET	5
18	28728	Mühendislik Fakültesi	253.2.5.99-7	HİDROKİNETİK TÜRBİN	ADET	1
19	28728	Mühendislik Fakültesi	253.2.5.99-8	SU DEPOSU VE AKIŞ KANALI	ADET	1
20	28728	Mühendislik Fakültesi	253.2.5.99-9	DEBİ ÖLÇER	ADET	1
21	28728	Mühendislik Fakültesi	253.2.10.99.17-3	DEMİR KAİDELİ TEZGAH	ADET	2
22	28728	Mühendislik Fakültesi	253.3.1.1.2-13	ELEKTRİKLİ SÜPÜRGE	ADET	1
23	28728	Mühendislik Fakültesi	253.3.1.1.99-5	BİNİCİLİ YER OTOMATI	ADET	1
24	28728	Mühendislik Fakültesi	253.3.2.1.1-11	NOFROST	ADET	1
25	28728	Mühendislik Fakültesi	253.3.2.1.1-25	LABORATUVAR TİPİ BUZDOLABI	ADET	1
26	28728	Mühendislik Fakültesi	253.3.2.1.1-29	BUZDOLABI	ADET	1
27	28728	Mühendislik Fakültesi	253.3.2.1.1-30	MİNİ BUZDOLABI	ADET	1
28	28728	Mühendislik Fakültesi	253.3.2.2.1-6	MİKRODALGA FIRIN	ADET	1
29	28728	Mühendislik Fakültesi	253.3.2.2.1-9	MİKRODALGA FIRIN	ADET	1
30	28728	Mühendislik Fakültesi	253.3.2.2.1-10	MİNİ FIRIN	ADET	1
31	28728	Mühendislik Fakültesi	253.3.2.2.2-5	ELEKTRİKLİ İKİLİ OCAK	ADET	1
32	28728	Mühendislik Fakültesi	253.3.2.6.3-1	KIYMA MAKİNASI	ADET	1
33	28728	Mühendislik Fakültesi	253.3.2.99.1-4	GIDA VAKUMLAMA MAKİNASI	ADET	1
34	28728	Mühendislik Fakültesi	253.3.2.99.10-8	ISITMALI ULTRASONİK BANYO	ADET	1
35	28728	Mühendislik Fakültesi	253.3.2.99.15-4	PEYNİR YAPIM SETİ	ADET	1
36	28728	Mühendislik Fakültesi	253.3.2.99.15-5	SU FİLTRE SİSTEMİ	ADET	1
37	28728	Mühendislik Fakültesi	253.3.4.1.1-2	HASSAS TERAZİ-TIP	ADET	1
38	28728	Mühendislik Fakültesi	253.3.4.1.1-6	XB220 ASUS	ADET	1
39	28728	Mühendislik Fakültesi	253.3.4.2.1-3	MİKROMETRE	ADET	1
40	28728	Mühendislik Fakültesi	253.3.4.2.1-4	MİKROMETRE	ADET	1
41	28728	Mühendislik Fakültesi	253.3.4.2.1-5	MİKROMETRE	ADET	1
42	28728	Mühendislik Fakültesi	253.3.4.2.2-6	GİRMED VERNİYERLİ KUMPAS	ADET	1
43	28728	Mühendislik Fakültesi	253.3.4.2.2-7	YAMER MARKA SÜRGÜLÜ KUMPAS	ADET	5
44	28728	Mühendislik Fakültesi	253.3.4.2.99-8	HASSAS TERAZİ 0,00001 G	ADET	1
45	28728	Mühendislik Fakültesi	253.3.4.4-3	TERMOHİGROMETRE	ADET	1
46	28728	Mühendislik Fakültesi	253.3.4.4-4	TESTO 174H MARKA NEM VE SICAKLIK ÖLÇME CİHAZI	ADET	1
47	28728	Mühendislik Fakültesi	253.3.4.5.3-2	MULTİMETRE-(AKIM VE GERİLİM ÖLÇER)	ADET	10
48	28728	Mühendislik Fakültesi	253.3.4.5.3-3	DİJİTAL MULTİMETRE	ADET	20
49	28728	Mühendislik Fakültesi	253.3.4.5.4-4	GÜÇ KALİTE ANALİZÖRÜ	ADET	1

		k Fakültesi				
50	28728	Mühendislik Fakültesi	253.3.4.5.17-1	TESTO 815 MARKA GÜRÜLTÜ ÖLÇER	ADET	1
51	28728	Mühendislik Fakültesi	253.3.4.5.30-1	OSİLOSKOP	ADET	4
52	28728	Mühendislik Fakültesi	253.3.4.5.30-3	ÇİFT KANALLI ANALOG OSİLOSKOP	ADET	10
53	28728	Mühendislik Fakültesi	253.3.4.5.30-5	DİJİTAL OSİLOSKOP	ADET	10
54	28728	Mühendislik Fakültesi	253.3.4.5.99-2	TESTO 535 MARKA İÇ ORTAM HAVA KİRLİLİĞİ ÖLÇÜM CİHAZI	ADET	1
55	28728	Mühendislik Fakültesi	253.3.4.5.99-3	GİRİMED TESTO 417 MARKA DEBİ ÖLÇER	ADET	1
56	28728	Mühendislik Fakültesi	253.3.4.5.99-4	OSİLOSKOP İÇİN FONKSİYON JENERATÖRÜ	ADET	10
57	28728	Mühendislik Fakültesi	253.3.4.5.99-5	OSİLOSKOP PROBU	ADET	40
58	28728	Mühendislik Fakültesi	253.3.4.5.99-6	HAVYA	ADET	5
59	28728	Mühendislik Fakültesi	253.3.4.5.99-7	BREADBOARD	ADET	20
60	28728	Mühendislik Fakültesi	253.3.4.5.99-8	ELEKTRİK ALAN ÖLÇÜM SETİ	ADET	1
61	28728	Mühendislik Fakültesi	253.3.4.99-2	PH METRE	ADET	1
62	28728	Mühendislik Fakültesi	253.3.4.99-5	AYDINLATMA ALTINDA GÜNEŞ HÜCRESİ ÖLÇÜM SİSTEMİ	ADET	1
63	28728	Mühendislik Fakültesi	253.3.5.2-10	STOMACHER	ADET	1
64	28728	Mühendislik Fakültesi	253.3.5.22-19	ELİSA PLATE READER	ADET	1
65	28728	Mühendislik Fakültesi	253.3.6.1.4-4	YÜKSEK PERFORMANSLI SIVI KROMATOĞRAFI	ADET	1
66	28728	Mühendislik Fakültesi	253.3.6.1.8-5	UV - VİS SPEKTROMETRELER	ADET	1
67	28728	Mühendislik Fakültesi	253.3.6.1.8-6	UV VİS SPEKTROFOTOMETRE	ADET	2
68	28728	Mühendislik Fakültesi	253.3.6.1.8-7	MERCK-NOVA FOTOMETRE	ADET	1
69	28728	Mühendislik Fakültesi	253.3.6.1.8-8	FLUORESANS SPEKTROFOTOMETRE CİHAZI	ADET	1
70	28728	Mühendislik Fakültesi	253.3.6.1.8-9	FOURIER DÖNÜŞÜMLÜ İNFRARED SPEKTROFOTOMETRE	ADET	1
71	28728	Mühendislik Fakültesi	253.3.6.2.1-3	SERTLİK ÖLÇME CİHAZLARI	ADET	1
72	28728	Mühendislik Fakültesi	253.3.6.2.6-7	YAĞ TAYİN CİHAZI	ADET	1
73	28728	Mühendislik Fakültesi	253.3.6.2.6-8	SU AKTİVİTE TAYİN CİHAZI	ADET	1
74	28728	Mühendislik Fakültesi	253.3.6.2.6-9	NEM TAYİN CİHAZI	ADET	1
75	28728	Mühendislik Fakültesi	253.3.6.2.6-10	ERİME NOKTASI TAYİN CİHAZI	ADET	1
76	28728	Mühendislik Fakültesi	253.3.6.2.12-1	POLARİMETRE	ADET	1
77	28728	Mühendislik Fakültesi	253.3.6.2.13-2	POTENTİOSTAT / GALVANOSTAT ZRA	ADET	1
78	28728	Mühendislik Fakültesi	253.3.6.2.15-3	PH ÖLÇME CİHAZLARI	ADET	3
79	28728	Mühendislik Fakültesi	253.3.6.2.15-8	PH METRE	ADET	1
80	28728	Mühendislik Fakültesi	253.3.6.2.15-17	DİFERANSİYEL TARAMALI KALORİMETRE (DSC)	ADET	1
81	28728	Mühendislik Fakültesi	253.3.6.2.17-12	RENK ÖLÇÜM CİHAZI	ADET	1
82	28728	Mühendislik Fakültesi	253.3.6.2.24-1	FLOWMETRELER	ADET	1
83	28728	Mühendislik Fakültesi	253.3.6.2.26-2	SİFONLU BAROMETRE	ADET	3
84	28728	Mühendislik Fakültesi	253.3.6.2.29-1	MANOMETRE	ADET	10
85	28728	Mühendislik Fakültesi	253.3.6.2.99-5	HASSAS TERAZİ	ADET	1
86	28728	Mühendislik Fakültesi	253.3.6.2.99-6	MASA TİPİ PH METRE	ADET	1

87	28728	Mühendislik Fakültesi	253.3.6.2.99-11	TERMOREAKTÖR	ADET	1
88	28728	Mühendislik Fakültesi	253.3.6.2.99-12	ELEK DÜZENEĞİ-TİTREŞİMLİ ELEK SALLAYICI	ADET	1
89	28728	Mühendislik Fakültesi	253.3.6.2.99-13	ÖĞÜTÜCÜ	ADET	1
90	28728	Mühendislik Fakültesi	253.3.6.2.99-15	DİJİTAL KONTROLLÜ VAKUM POMPASI	ADET	1
91	28728	Mühendislik Fakültesi	253.3.6.2.99-23	DÖNÜ KAPLAMA CİHAZI	ADET	1
92	28728	Mühendislik Fakültesi	253.3.6.3.1-15	SOĞUTMALI İNKÜBATÖR	ADET	1
93	28728	Mühendislik Fakültesi	253.3.6.3.1-22	Z10-ES120-SOĞUTMALI İNKÜBATÖR	ADET	1
94	28728	Mühendislik Fakültesi	253.3.6.3.1-24	NÜVE ETÜV	ADET	1
95	28728	Mühendislik Fakültesi	253.3.6.3.1-25	KURU HAVA STERİLİZATÖRÜ ETÜV	ADET	1
96	28728	Mühendislik Fakültesi	253.3.6.3.1-31	VAKUMLU ETÜV	ADET	1
97	28728	Mühendislik Fakültesi	253.3.6.3.1-34	İNKÜBATÖR	ADET	1
98	28728	Mühendislik Fakültesi	253.3.6.3.1-35	MASA ÜSTÜ SANTRİFÜJLER	ADET	1
99	28728	Mühendislik Fakültesi	253.3.6.3.1-36	ULTRAVİYOLE CİHAZI	ADET	1
100	28728	Mühendislik Fakültesi	253.3.6.3.8-4	VAKUMLU ROTARY EVAPORATÖR SİSTEMİ	ADET	1
101	28728	Mühendislik Fakültesi	253.3.6.3.10-4	DEPOLAMA TANKLI DESTİLE SU CİHAZI	ADET	1
102	28728	Mühendislik Fakültesi	253.3.6.3.11-2		ADET	1
103	28728	Mühendislik Fakültesi	253.3.6.3.11-8	DİKEY ELEKTROFOREZ SİSTEMİ	ADET	1
104	28728	Mühendislik Fakültesi	253.3.6.3.13-2	SPIN COATER	ADET	1
105	28728	Mühendislik Fakültesi	253.3.6.3.15-1	OTOKLAVLAR	ADET	1
106	28728	Mühendislik Fakültesi	253.3.6.3.15-5	STERİLİZATÖRLER	ADET	1
107	28728	Mühendislik Fakültesi	253.3.6.3.15-9	DİK TİP STERİLİZATÖR(OTOKLAV)	ADET	1
108	28728	Mühendislik Fakültesi	253.3.6.3.18-2	SU SAFLAŞTIRMA CİHAZLARI	ADET	1
109	28728	Mühendislik Fakültesi	253.3.6.3.19-3	MASA ÜSTÜ SANTRİFÜJLER	ADET	3
110	28728	Mühendislik Fakültesi	253.3.6.3.19-10	SOĞUTMALI SANTRİFÜJ	ADET	1
111	28728	Mühendislik Fakültesi	253.3.6.3.19-12	GERBER SANTRİFÜJ	ADET	1
112	28728	Mühendislik Fakültesi	253.3.6.3.19-13	Z 326 K-SOĞUTMALI SANTRİFÜJ	ADET	1
113	28728	Mühendislik Fakültesi	253.3.6.3.99-15	ÇEKER OCAK	ADET	1
114	28728	Mühendislik Fakültesi	253.3.6.3.99-22	AFLAKTOKSİN VEANTİBİYOTİK ANALİZ CİHAZI	ADET	1
115	28728	Mühendislik Fakültesi	253.3.6.3.99-23	ANTİBİYOTİK TEST CİHAZI	ADET	1
116	28728	Mühendislik Fakültesi	253.3.6.3.99-24	KONTAK AÇISI ÖLÇÜM CİHAZI	ADET	1
117	28728	Mühendislik Fakültesi	253.3.6.4.1-2	ISITICILI MAGNETİK KARIŞTIRICILAR	ADET	1
118	28728	Mühendislik Fakültesi	253.3.6.4.1-4	SU BANYOLARI-TİP	ADET	1
119	28728	Mühendislik Fakültesi	253.3.6.4.1-9	HOT PLATE	ADET	1
120	28728	Mühendislik Fakültesi	253.3.6.4.2-5	DİFÜZYON FIRINLARI	ADET	1
121	28728	Mühendislik Fakültesi	253.3.6.4.2-6	ERGİTME FIRINLARI	ADET	1
122	28728	Mühendislik Fakültesi	253.3.6.4.2-7	MAGMATHERM LAB.KÜL FIRINI	ADET	1
123	28728	Mühendislik Fakültesi	253.3.6.4.3-9	DİK TİP BUZDOLABI	ADET	1
124	28728	Mühendislik Fakültesi	253.3.6.4.3-10	LABORATUVAR TİPİ BUZDOLABI	ADET	1

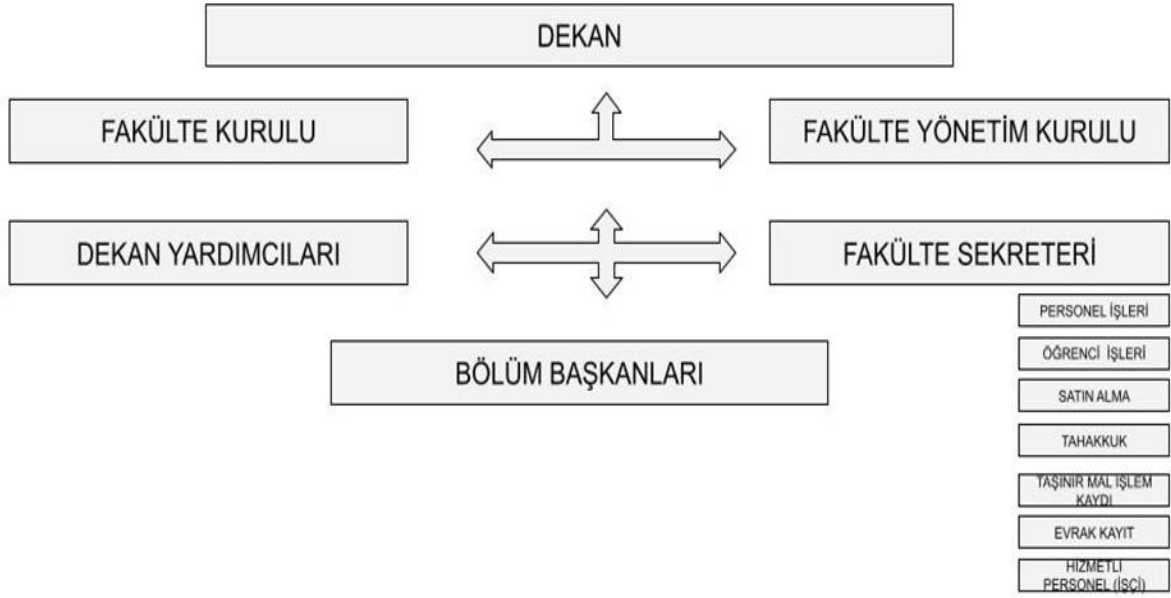
4		k Fakültesi				
125	28728	Mühendislik Fakültesi	253.3.6.4.99-2	HOT PLATE-OCAK	ADET	7
126	28728	Mühendislik Fakültesi	253.3.6.4.99-8	ISITICILI ŞİRINGA POMPASI	ADET	1
127	28728	Mühendislik Fakültesi	253.3.6.6.2-17	DRAWELL-IŞIK MİKROSKOBU	ADET	13
128	28728	Mühendislik Fakültesi	253.3.6.6.2-23	ATOMİK KUVVET MİKROSKOBU	ADET	1
129	28728	Mühendislik Fakültesi	253.3.6.6.99-5	IŞIK MİKROSKOBU	ADET	1
130	28728	Mühendislik Fakültesi	253.3.6.6.99-8	DRAWELL STEREO MİKROSKOP	ADET	8
131	28728	Mühendislik Fakültesi	253.3.6.99-3	ULTRASONİK BANYO	ADET	1
132	28728	Mühendislik Fakültesi	253.3.6.99-13	REFROKTOMETRE	ADET	1
133	28728	Mühendislik Fakültesi	253.3.6.99-14	AVOMETRE	ADET	11
134	28728	Mühendislik Fakültesi	253.3.6.99-15	LCR METRE	ADET	3
135	28728	Mühendislik Fakültesi	253.3.6.99-16	WATTMETRE	ADET	3
136	28728	Mühendislik Fakültesi	253.3.6.99-17	CLAMPMETRE	ADET	1
137	28728	Mühendislik Fakültesi	253.3.6.99-18	TAKOMETRE	ADET	1
138	28728	Mühendislik Fakültesi	253.3.6.99-19	ANEMOMETRE	ADET	1
139	28728	Mühendislik Fakültesi	253.3.6.99-20	LİHGTMETRE	ADET	5
140	28728	Mühendislik Fakültesi	253.3.6.99-21	GALVANOMETRE	ADET	3
141	28728	Mühendislik Fakültesi	253.3.6.99-22	SICAKLIK NEM ÖLÇER	ADET	1
142	28728	Mühendislik Fakültesi	253.3.6.99-23	DİJİTAL MULTİMETRE	ADET	6
143	28728	Mühendislik Fakültesi	253.3.6.99-24	FREKANSMETRE	ADET	5
144	28728	Mühendislik Fakültesi	253.3.6.99-25	COSFİ METRE	ADET	2
145	28728	Mühendislik Fakültesi	253.3.6.99-26	YÜKSEK GERİLİM PROBU	ADET	2
146	28728	Mühendislik Fakültesi	253.3.6.99-27	AC GÜÇ KAYNAĞI	ADET	3
147	28728	Mühendislik Fakültesi	253.3.6.99-28	DC GÜÇ KAYNAĞI	ADET	1
148	28728	Mühendislik Fakültesi	253.3.6.99-29	AYARLI DİRENÇ KUTUSU	ADET	4
149	28728	Mühendislik Fakültesi	253.3.6.99-30	AYARLI ENTÜDANS KUTUSU	ADET	1
150	28728	Mühendislik Fakültesi	253.3.6.99-31	RF ELEKTROMAGNETİK ALAN ÖLÇER	ADET	1
151	28728	Mühendislik Fakültesi	253.3.6.99-32	FAZ AÇISI ÖLÇER	ADET	1
152	28728	Mühendislik Fakültesi	253.3.6.99-33	DATA LOGGER TERMOMETRESİ	ADET	2
153	28728	Mühendislik Fakültesi	253.3.6.99-34	DENEY BORDU	ADET	45
154	28728	Mühendislik Fakültesi	253.3.6.99-35	SİNYAL JENERATÖRÜ	ADET	3
155	28728	Mühendislik Fakültesi	253.3.6.99-38	VORTEKS	ADET	3
156	28728	Mühendislik Fakültesi	253.3.6.99-48	BİYOLOJİK EMNİYET KABİNİ	ADET	1
157	28728	Mühendislik Fakültesi	253.3.6.99-50	ÇALKALAYICI SU BANYOSU	ADET	1
158	28728	Mühendislik Fakültesi	253.3.6.99-56	AKIM PROBU	ADET	1
159	28728	Mühendislik Fakültesi	253.3.6.99-57	MÜH.FAK.SİNYAL ÜRETECİ	ADET	2
160	28728	Mühendislik Fakültesi	253.3.6.99-58	PENS AMPERMETRE	ADET	2
161	28728	Mühendislik Fakültesi	253.3.6.99-59	AYARLI KONDANSATÖR KUTUSU	ADET	3

162	28728	Mühendislik Fakültesi	253.3.6.99-60	AYARLI ENDÜKTANS KUTUSU	ADET	3
163	28728	Mühendislik Fakültesi	253.3.6.99-61	RÜZGAR HIZLI ÖLÇER	ADET	1
164	28728	Mühendislik Fakültesi	253.3.6.99-62	ALTİMETRE	ADET	1
165	28728	Mühendislik Fakültesi	253.3.6.99-63	SICAKLIK PROBU	ADET	1
166	28728	Mühendislik Fakültesi	253.3.6.99-64	OSİLOSKOP PROBU	ADET	20
167	28728	Mühendislik Fakültesi	253.3.6.99-65	AKÜ ŞARJ DÜZENLEYİCİ	ADET	1
168	28728	Mühendislik Fakültesi	253.3.6.99-66	SENKRONOSKOP	ADET	1
169	28728	Mühendislik Fakültesi	253.3.6.99-67	MEGAOHMMETRE İZOLASYON TEST CİHAZI	ADET	1
170	28728	Mühendislik Fakültesi	253.3.6.99-68	TERMAL GÖRÜNTÜLEME CİHAZI	ADET	1
171	28728	Mühendislik Fakültesi	253.3.6.99-69	MOTOR ANİLAZÖR	ADET	1
172	28728	Mühendislik Fakültesi	253.3.6.99-70	FOTOVOLTAİK TESİSAT TEST CİHAZI	ADET	1
173	28728	Mühendislik Fakültesi	253.3.6.99-71	GÜNEŞ PANELİ	ADET	4
174	28728	Mühendislik Fakültesi	253.3.6.99-72	MPPT	ADET	1
175	28728	Mühendislik Fakültesi	253.3.6.99-73	ASENKRON MOTOR 7.5 KW	ADET	1
176	28728	Mühendislik Fakültesi	253.3.6.99-74	ASENKRON MOTOR 5.5 KW	ADET	1
177	28728	Mühendislik Fakültesi	253.3.6.99-75	ASENKRON MOTOR 3 KW	ADET	1
178	28728	Mühendislik Fakültesi	253.3.6.99-76	SÜREKLİ MIKNATSLI DOĞRU AKIM MOTORU	ADET	1
179	28728	Mühendislik Fakültesi	253.3.6.99-77	DOĞRU AKIM MOTORU	ADET	1
180	28728	Mühendislik Fakültesi	253.3.6.99-78	TRANSFORMATÖR	ADET	1
181	28728	Mühendislik Fakültesi	253.3.6.99-79	METEREOLOJİ İSTASYON ÜNİTESİ	ADET	1
182	28728	Mühendislik Fakültesi	253.3.6.99-80	JEL AKÜ	ADET	3
183	28728	Mühendislik Fakültesi	253.3.6.99-81	KALEM HAVYA	ADET	20
184	28728	Mühendislik Fakültesi	253.3.6.99-82	AYARLI HAVYA	ADET	3
185	28728	Mühendislik Fakültesi	253.3.6.99-83	SICAK HAVA TABANCASI	ADET	1
186	28728	Mühendislik Fakültesi	253.3.6.99-84	İÇ ÇAP DİJİTAL MİKROMETRE	ADET	1
187	28728	Mühendislik Fakültesi	253.3.6.99-85	DIŞ ÇAP DİJİTAL MİKROMETRE	ADET	1
188	28728	Mühendislik Fakültesi	253.3.6.99-87	VARYAK ÜNİTESİ	ADET	1
189	28728	Mühendislik Fakültesi	253.3.6.99-88	FLOROMETRE	ADET	1
190	28728	Mühendislik Fakültesi	253.3.6.99-89	AZOT - PROTEİN TAYİN SİSTEMİ	ADET	1
191	28728	Mühendislik Fakültesi	253.3.6.99-90	PCR SİSTEMİ	ADET	1
192	28728	Mühendislik Fakültesi	253.3.6.99-92	SU BANYOSU (SUĞUTMALI VE SİRKÜLASYONLU)	ADET	1
193	28728	Mühendislik Fakültesi	253.3.6.99-93	OTOMATİK PİPET	ADET	1
194	28728	Mühendislik Fakültesi	253.3.6.99-94	OTOMATİK PİPET	ADET	1
195	28728	Mühendislik Fakültesi	253.3.6.99-95	LABORATUVAR KABİNİ VE ÇEKER OCAK SİSTEMİ	ADET	1
196	28728	Mühendislik Fakültesi	253.3.6.99-96	TERMOREAKTÖR (2 BLOKLU)	ADET	1
197	28728	Mühendislik Fakültesi	253.3.6.99-97	VAKUM POMPASI	ADET	1
198	28728	Mühendislik Fakültesi	253.3.6.99-98	BORUCAM ZZ2002 MARKA ORSAT CİHAZI	ADET	1
199	28728	Mühendislik Fakültesi	253.3.6.99-99	DAİHAN JT M6C MARKA JAR TESTİ CİHAZI	ADET	1

9		k Fakültesi				
200	28728	Mühendislik Fakültesi	253.3.6.99-100	WTW/TRB430 IR MARKA TÜRBİDİMETRE	ADET	1
201	28728	Mühendislik Fakültesi	253.3.6.99-101	TESTO 310 MARKA BACA GAZI ÖLÇÜM CİHAZI	ADET	1
202	28728	Mühendislik Fakültesi	253.3.6.99-103	ISITICILI MANYETİK KARIŞTIRICI	ADET	10
203	28728	Mühendislik Fakültesi	253.3.6.99-104	MANTOLU ISITICI	ADET	2
204	28728	Mühendislik Fakültesi	253.3.6.99-111	HEİ-FLOW PERİSTALTİK POMPA PD 5001	ADET	2
205	28728	Mühendislik Fakültesi	253.3.6.99-112	HD 3200 SONİKATÖR	ADET	1
206	28728	Mühendislik Fakültesi	253.3.6.99-115	TW 20-SU BANYOSU	ADET	1
207	28728	Mühendislik Fakültesi	253.3.6.99-116	6'LI EKSTRASYON SİSTEMİ	ADET	2
208	28728	Mühendislik Fakültesi	253.3.6.99-118	VAKUM SİSTEMLİ ROTARY EVAPRATÖR	ADET	2
209	28728	Mühendislik Fakültesi	253.3.6.99-119	İNKÜBATÖR	ADET	4
210	28728	Mühendislik Fakültesi	253.3.6.99-120	DESİKATÖR	ADET	1
211	28728	Mühendislik Fakültesi	253.3.6.99-121	HASSAS TERAZİ	ADET	4
212	28728	Mühendislik Fakültesi	253.3.6.99-122	KABA TERAZİ	ADET	2
213	28728	Mühendislik Fakültesi	253.3.6.99-123	DİKEY TİPTE DERİN DONDURUCU	ADET	2
214	28728	Mühendislik Fakültesi	253.3.6.99-124	LABOSTAR PRO TWF SAFSU-ULTRA SAFSU	ADET	3
215	28728	Mühendislik Fakültesi	253.3.6.99-125	CHEMLİFE-12 ÇEKER OCAK	ADET	2
216	28728	Mühendislik Fakültesi	253.3.6.99-126	WARİNG BLENDER	ADET	1
217	28728	Mühendislik Fakültesi	253.3.6.99-128	VAKUM POMPASI	ADET	2
218	28728	Mühendislik Fakültesi	253.3.6.99-130	UNİMAX 2010-ÇALKALAYICI(SHAKER)	ADET	1
219	28728	Mühendislik Fakültesi	253.3.6.99-131	DİK TİP TAM OTOMATİK OTOKLAV	ADET	1
220	28728	Mühendislik Fakültesi	253.3.6.99-132	LABORATUAR TİPİ BUZDULABI	ADET	2
221	28728	Mühendislik Fakültesi	253.3.6.99-133	EPPENDORF-OTOMATİK PİPET SETİ	ADET	2
222	28728	Mühendislik Fakültesi	253.3.6.99-134	REAX CONTROL VORTEX	ADET	4
223	28728	Mühendislik Fakültesi	253.3.6.99-137	OHAUS-PH METRE	ADET	2
224	28728	Mühendislik Fakültesi	253.3.6.99-145	TAŞINABİLİR MULTİPARAMETRE	ADET	1
225	28728	Mühendislik Fakültesi	253.3.6.99-146	KUDOS ULTRASONİK BANYO	ADET	1
226	28728	Mühendislik Fakültesi	253.3.6.99-147	ÇİFT PROBLU SICAKLIK VERİ KAYIT CİHAZI	ADET	1
227	28728	Mühendislik Fakültesi	253.3.6.99-148	PİKNOMETRE	ADET	5
228	28728	Mühendislik Fakültesi	253.3.6.99-149	DMA 500-DENSİTOMETRE	ADET	1
229	28728	Mühendislik Fakültesi	253.3.6.99-150	KOLONİ SAYICI	ADET	2
230	28728	Mühendislik Fakültesi	253.3.6.99-151	MN CHROMABOND VAKUM MANİFOLDU	ADET	1
231	28728	Mühendislik Fakültesi	253.3.6.99-152	ÖRNEK KONSANTRASYON ÜNİTESİ	ADET	1
232	28728	Mühendislik Fakültesi	253.3.6.99-153	FRİTSCH PULVER.15 BIÇAKLI ÖĞÜTÜCÜ	ADET	1
233	28728	Mühendislik Fakültesi	253.3.6.99-154	KARBONDİOKSİTLİ İNKÜBATÖR	ADET	1
234	28728	Mühendislik Fakültesi	253.3.6.99-155	FLOROMETRE	ADET	1
235	28728	Mühendislik Fakültesi	253.3.6.99-156	MEKANİK KARIŞTIRICI	ADET	1
236	28728	Mühendislik Fakültesi	253.3.6.99-157	KİMYASAL OKSİJEN DÜZENLEĞİ	ADET	1

237	28728	Mühendislik Fakültesi	253.3.6.99-158	İKA-KALORİMETRE CİHAZI	ADET	1
238	28728	Mühendislik Fakültesi	253.3.6.99-164	SİNYAL JENERATÖRÜ	ADET	10
239	28728	Mühendislik Fakültesi	253.3.6.99-168	57-HS-22-1,8 STEP MOTOR	ADET	3
240	28728	Mühendislik Fakültesi	253.3.6.99-169	12-BF-D25L,34 KAPLİN	ADET	5
241	28728	Mühendislik Fakültesi	253.3.6.99-170	M542 DRİVER	ADET	3
242	28728	Mühendislik Fakültesi	253.3.6.99-171	ARFM-1Y-M4 SPİNDEL MT	ADET	1
243	28728	Mühendislik Fakültesi	253.3.6.99-172	HGR.15 RAY 100 CM	ADET	5
244	28728	Mühendislik Fakültesi	253.3.6.99-173	HGR.15 CA DAR ARABA	ADET	12
245	28728	Mühendislik Fakültesi	253.3.6.99-174	P001 MİNYATÜR YATAK	ADET	6
246	28728	Mühendislik Fakültesi	253.3.6.99-175	R1605V MİL 200 CM	ADET	1
247	28728	Mühendislik Fakültesi	253.3.6.99-176	R1605 SOMUN	ADET	3
248	28728	Mühendislik Fakültesi	253.3.6.99-177	22.5*150*1000 AL TABLA	ADET	1
249	28728	Mühendislik Fakültesi	253.3.6.99-198	VAKUM POMPASI	ADET	1
250	28728	Mühendislik Fakültesi	253.3.6.99-199	HÜCRE DENSİTOMETRE CİHAZI BİOSAN DEN	ADET	1
251	28728	Mühendislik Fakültesi	253.3.6.99-200	ISITICILI MANYETİK KARIŞTIRICI	ADET	1
252	28728	Mühendislik Fakültesi	253.3.6.99-201	NÜVE SOĞUTMALI İNKÜBATÖR	ADET	1
253	28728	Mühendislik Fakültesi	253.3.6.99-202	GPIB\IEEE-488 İNTERFACEBOARDFOR THEPCI BUS	ADET	1
254	28728	Mühendislik Fakültesi	253.3.6.99-204	LE CHATELİER DENEY ALETİ	ADET	1
255	28728	Mühendislik Fakültesi	253.3.6.99-212	KOLON	ADET	1
256	28728	Mühendislik Fakültesi	253.3.6.99-213	ŞİRINGA POMPASI	ADET	1
257	28728	Mühendislik Fakültesi	253.3.6.99-230	ASENKRON MAKİNELER DENEY SETİ	ADET	1
258	28728	Mühendislik Fakültesi	253.3.6.99-231	DC MAKİNELER DENEY SETİ	ADET	1
259	28728	Mühendislik Fakültesi	253.3.6.99-232	SENKRON MAKİNELER DENEY SETİ	ADET	1
260	28728	Mühendislik Fakültesi	253.3.6.99-233	TRANSFORMATÖRLER DENEY SETİ	ADET	1
261	28728	Mühendislik Fakültesi	253.3.6.99-234	ANEMOMETRE	ADET	1
262	28728	Mühendislik Fakültesi	253.3.6.99-235	TERMOMETRE	ADET	1
263	28728	Mühendislik Fakültesi	253.3.6.99-236	HIZ SENSÖRÜ	ADET	1
264	28728	Mühendislik Fakültesi	253.3.6.99-237	HAVA NOZULU,SÜRÜKLENME KANALLARI VE TOPLAMA HAZNESİ	ADET	1
265	28728	Mühendislik Fakültesi	253.3.6.99-238	FAN ÜNİTESİ	ADET	1
266	28728	Mühendislik Fakültesi	253.3.6.99-239	İNVERTÖR	ADET	1
267	28728	Mühendislik Fakültesi	253.3.6.99-243	ÇEKER OCAK	ADET	1
268	28728	Mühendislik Fakültesi	253.3.6.99-244	DC GÜÇ KAYNAĞI	ADET	1

2- Örgüt Yapısı



İNŞAAT MÜHENDİSLİĞİ	MAKİNE MÜHENDİSLİĞİ	ELEKTRİK ELEKTRONİK MÜHENDİSLİĞİ	BİLGİSAYAR MÜHENDİSLİĞİ	ENERJİ SİSTEMLERİ MÜHENDİSLİĞİ	ÇEVRE MÜHENDİSLİĞİ	GIDA MÜHENDİSLİĞİ	GENETİK VE BİYOMÜHENDİSLİK	HARİTA MÜHENDİSLİĞİ	ENDÜSTRİ MÜHENDİSLİĞİ
ANABİLİM DALI	ANABİLİM DALI	ANABİLİM DALI	ANABİLİM DALI	ANABİLİM DALI	ANABİLİM DALI	ANABİLİM DALI	ANABİLİM DALI	ANABİLİM DALI	ANABİLİM DALI
Hidrolik	Enerji	Telekomünikasyon	Bilgisayar Bilimleri	Yenilenebilir Enerji	Çevre Bilimleri	Gıda Birimi	Genetik ve Biyomühendislik	Harita Mühendisliği	Endüstri Mühendisliği
Yapı	Termodinamik	Elektrik Makineleri	Bilgisayar Yazılımı	Enerji Planlaması ve Verimliliği	Çevre Teknolojileri	Gıda Teknolojisi			
Yapı Malzemesi	Mekanik	Kontrol ve Kumanda Sistemleri	Bilgisayar Donanımı						
Geoteknik	Kontrol ve İmalat	Elektrik Testleri							
Mekanik	Makine Teorisi ve Dinamiği	Devreler ve Sistemler							
Ulaştırma									
Yapı Yönetimi									

FAKÜLTE YÖNETİM KURULU	
Prof. Dr. Mustafa TÜRKMEN	
Prof. Dr.Serdar KARADENİZ	
Prof. Dr.İlkay TÜRK ÇAKIR	
Prof. Dr.Cengiz MUTLU	
Doç. Dr.Erkan KALIPCI	
Doç. Dr.Serkan DEMİR	
Dr. Öğr. Üyesi Mustafa Remzi OTAĞ	

FAKÜLTE KURULU	
Prof. Dr. Mustafa TÜRKMEN	Başkan (Dekan)
Prof. Dr. Başak TAŞELİ	Profesör temsilcisi
Prof. Dr. Nihat TUĞLUOĞLU	Profesör temsilcisi
Prof. Dr. Cengiz MUTLU	Profesör temsilcisi
Doç. Dr. Arzu Aydın UNCUMUSAOĞLU	Doçent Temsilcisi
Doç. Dr. Fulya AYDIN TEMEL	Doçent Temsilcisi
Prof.Dr.Şemsi Burhanettin ALTAN	Makine Mühendisliği Bölüm Başkanı
Prof. Dr. Nihat TUĞLUOĞLU	Enerji Sistemleri Mühendisliği Bölüm Başkanı
Prof. Dr. Cengiz MUTLU	Çevre Mühendisliği Bölüm Başkanı
Doç. Dr. Serkan DEMİR	Endüstri Mühendisliği Bölüm Başkanı
Doç. Dr. Selin KALKAN	Gıda Mühendisliği Bölüm Başkanı V.
Doç. Dr. Atila Gürhan ÇELİK	İnşaat Mühendisliği Bölüm Başkanı
Dr.Öğr.Üyesi Volkan BAŞER	Harita Mühendisliği Bölüm Başkanı
Dr.Öğr.Üyesi Evren ALTIOK	Dr.Öğretim Üyesi Temsilcisi
Dr.Öğr.Üyesi Evren ALTIOK	Genetik ve Biyomühendislik Bölüm Başkanı
Dr.Öğr.Üyesi Erkan GÜLER	Bilgisayar Mühendisliği Bölüm Başkanı
Dr.Öğr. Üyesi Hilmi ZENK	Elektrik-Elektronik Mühendisliği Bölüm Başkanı

SENATO ÜYESİ
Doç. Dr. Selin KALKAN

ANABİLİMDALLARI

Bölüm Başkanı	ABD	ABD Öğretim Üyesi
Gıda Müh. Böl.Bşk. V. Dr.Öğr.Üyesi Selin KALKAN	Gıda Bilimi ABD	Doç. Dr. Mehmet Soner ENGİN
		Dr.Öğr.Üyesi Selin KALKAN
		Dr.Öğr.Üyesi Sibel KAÇMAZ
		Dr.Öğr.Üyesi Cavidan DEMİR GÖKİŞİK
		Arş. Gör. Dr.Latife Betül GÜL
	Gıda Teknolojisi ABD	Dr.Öğr.Üyesi Mustafa Remzi OTAĞ
		Dr.Öğr.Üyesi Duygu ALTIOK
		Dr.Öğr.Üyesi Duygu BALPETEK KÜLCÜ
		Dr.Öğr.Üyesi Levent ŞEN
		Arş. Gör. Zeliha KAYA
Genetik ve Biyomühendislik Böl.Bşk. Dr.Öğr.Üyesi Evren ALTIOK	Genetik ve Biyomühendislik ABD	Dr.Öğr.Üyesi Evren ALTIOK
		Dr.Öğr.Üyesi Cengiz ÇORBACI
		Dr.Öğr.Üyesi Ayfer ÇALIŞ
		Dr.Öğr.Üyesi Kadriye ÖZCAN
		Dr.Öğr.Üyesi Ülkü BAYKAL

		Dr.Öğr.Üyesi Yasemin ÇAĞLAR Arş. Gör.Dr.Halil ŞENOL
Enerji Sistemleri Müh. Böl.Bşk. Prof.Dr. Nihat TUĞLUOĞLU	Yenilenebilir Enerji ABD	Prof.Dr.İlkay TÜRK ÇAKIR
		Prof. Dr. Hakan ADATEPE
		Prof. Dr. Serdar KARADENİZ
		Prof. Dr. Mükrimin Şevket GÜNEY
		Prof. Dr. Nihat TUĞLUOĞLU
		Doç. Dr. Serkan EYMUR
	Enerji Planlaması ve Verimliliği ABD V.	Doç. Dr. Serkan EYMUR
İnşaat Müh. Böl.Bşk. Doç.Dr.Atila Gürhan ÇELİK	Hidrolik ABD V.	Doç.Dr.Atila Gürhan ÇELİK Dr.Öğr.Üyesi Ümmükülsüm ÖZEL AKDEMİR
	Yapı ABD	Dr.Öğr.Üyesi Yasemin BARAN
	Yapı Malzemesi ABD	Doç.Dr.Atila Gürhan ÇELİK
	Geoteknik ABD	Dr.Öğr.Üyesi Eren KÖMÜRLÜ
	Mekanik ABD	Doç.Dr.İbrahim GÜNEŞ Arş.Gör.Hayri Metin NUMANOĞLU
	Ulaştırma ABD	Dr.Öğr.Üyesi Kadir AKGÖL
	Yapım Yönetimi ABD	Prof.Dr.Ahmet APAYDIN
Çevre Müh. Böl. Bşk. Prof.Dr.Cengiz MUTLU	Çevre Bilimleri ABD	Prof. Dr. Cengiz MUTLU
		Doç. Dr. Sait MALKONDU
		Doç.Dr.Arzu AYDIN UNCUMUSAOĞLU
		Doç.Dr.Özlem TUNÇ DEDE
		Doç. Dr. Seydahmet ÇAY
		Doç. Dr. Serkan SAYIN
	Çevre Teknolojileri ABD	Prof. Dr. Başak TAŞELİ
		Doç.Dr.Fulya AYDIN TEMEL
		Dr.Öğr.Üyesi Sevda OCAK
Endüstri Müh. Böl.Bşk. Doç. Dr. Serkan DEMİR	Endüstri Müh. ABD	Doç. Dr. Serkan DEMİR Doç.Dr.Özge CAĞCAĞ YOLCU Doç.Dr. Salih DURDU
	Yöneylem Araştırması ABD V.	Doç.Dr.Özge CAĞCAĞ YOLCU
Harita Müh. Böl. Bşk. Dr.Öğr.Üyesi Volkan BAŞER	Harita Müh. ABD	Dr.Öğr.Üyesi Volkan BAŞER Doç.Dr.Erkan KALIPCI Dr.Öğr.Üyesi Mehmet Ali DERELİ Dr.Öğr.Üyesi Hüseyin CÜCE Arş.Gör. Nihal GENÇ
Makine Müh.	Enerji ABD	Dr.Öğr.Üyesi Sıtkı AKTAŞ

Böl.Bşk. Prof.Dr.Burhanettin ALTAN	Termodinamik ABD V.	Dr.Öğr.Üyesi Faruk GÜNER Arş. Gör. Emre Aşkın ELİBOL Arş.Gör. Musa DEMİR
	Mekanik ABD	Dr.Öğr.Üyesi Faruk GÜNER
	Konstrüksiyon ve İmalat ABD	Prof.Dr.Hakan ADATEPE Dr.Öğr.Üyesi Selçuk ATASOY Dr.Öğr.Üyesi Hasan Onur TAN
	Makina Teorisi ve Dinamiği ABD	Prof. Dr. Şemsi Burhanettin ALTAN
Elektrik- Elektronik Müh. Böl. Bşk. Dr.Öğr.Üyesi.Hilmi ZENK	Telekomünikasyon ABD Tedviren	Doç.Dr.Onur Özdal MENĞİ Arş. Gör.Dr.Abdülkadir ELMAS
	Elektronik ABD V.	Dr.Öğr.Üyesi Hilmi ZENK Dr.Öğr.Üyesi Ali YILMAZ
	Elektrik Makineleri ABD	Dr.Öğr.Üyesi Hilmi ZENK
	Kontrol ve Kumanda Sistemleri ABD	Doç.Dr.Onur Özdal MENĞİ Arş. Gör. Ferdi ÖZBİLGİN
	Elektrik Tesisleri ABD	Prof.Dr.Ayhan KARA
	Devreler ve Sistemler ABD V.	Dr.Öğr.Üyesi Hilmi ZENK
Bilgisayar Müh. Böl.Bşk. Dr.Öğr.Üyesi Erkan GÜLER	Bilgisayar Bilimleri ABD	Dr.Öğr.Üyesi Erkan GÜLER Dr. Öğr.Üyesi Murat MORAN
	Bilgisayar Yazılımı ABD	Dr.Öğr.Üyesi Mehmet Ali USTA Arş.Gör. Sevcel Gözde TANAY
	Bilgisayar Donanımı ABD	Dr.Öğr.Üyesi Özgür TOMAK

3- Bilgi ve Teknolojik Kaynaklar

3.1- Bilişim Kaynakları

Tablo 6: Yazılım ve Bilgisayarlar

Cinsi	Eğitim Amaçlı (Adet)	Akademik Amaçlı (Adet)	Sağlık Amaçlı (Adet)	İdari Amaçlı (Adet)	Toplam
Yazılım					
Masa Üstü Bilgisayarlar	81	54		13	148
Taşınabilir Bilgisayarlar	40			4	44
Diğer Bilgisayarlar ve Sunucular					

4- İnsan Kaynakları

Tablo 7: Toplam Personel Dağılımı

			Kadrolu Personel							4-d Sürekli İşçiler*						Genel Toplam		
			Akademik Personel		İdari Personel		Geçici İşçi		Sözleşmeli Personel		Güvenlik Hizmetleri		Temizlik Hizmetleri		Diğer Hizmetler			
			Sayı	Dağılım %	Sayı	Dağılım %	Sayı	Dağılım %	Sayı	Dağılım %	Sayı	Dağılım %	Sayı	Dağılım %	Sayı			Dağılım %
P e r s o n e l S a y ı s ı	Kadın	2018	20	35,71	2	28,57					1	25	4	66,67			27	36,99
		2019	21	34,43	2	33,33					1	25	3	50			27	35,06
		2020	23	34,33	3	42,86					1	25	3	50			30	35,71
	Erkek	2018	36	64,29	5	71,43					3	75	2	33,33			46	63,01
		2019	40	65,57	4	66,67					3	75	3	50			50	64,94
		2020	44	65,67	4	57,14					3	75	3	50			54	64,29
	Toplam	2018	56	100	7	100					4	100	6	100			73	100
		2019	61	100	6	100					4	100	6	100			77	100
		2020	67	100	7	100					4	100	6	100			84	100

4.1- Akademik Personel

Tablo 8: Akademik Personelin Dağılımı

Hizmet Sınıflandırması		2020 Yılı		Yıllara Göre Akademik Personel Sayıları			Artış Oranı (%)	Personel Dağılım Oranı %
		Kadın	Erkek	2018	2019	2020		
Öğretim Üyesi	Profesör	2	10					
	Doçent	4	12					
	Doktor Öğretim Üyesi	13	19					
Araştırma Görevlisi		4	5					
Toplam		23	46					

4.2- İdari Personel

Tablo 9: İdari Personel Dağılımı

Hizmet Sınıflandırması	Kadro						Toplam			Pers. Dağılım Oranı (%)
	Kadı n	Erkek	Kadı n	Erkek	Kadı n	Erkek	2018	2019	2020	
	2018		2019		2020		8	9	0	
Genel İdari Hizmetler Sınıfı					3	4				
Toplam					3	4				100,00

5- Sunulan Hizmetler

5.1- Eğitim Hizmetleri

Tablo 10: Akademik Birim Bilgileri

Akademik Birimler		Akademik Birim Sayısı	Program Sayısı	Öğrenci Sayısı		
				Kadın	Erkek	Toplam
Fakülte	Program	10	10	229	719	948
	Çift Anadal					
	Yan Dal					
Toplam		10	10	229	719	948

Tablo 11: Hizmet, Bilim-Sanat, Teşvik ve Başarı Ödülleri Alan Kişi Sayısı

Ödül türü	2020
Bilim Teşvik Ödülü	2
Eğitime Katkı Ödülü	
Topluma Hizmet Ödülü	
TÜBİTAK Ödülü	1
TÜBA Ödülü	
Toplam Ödül	

Tablo 12: 2020 Yılında Yapılan Toplumsal Sorumluluk Projeleri ve Faaliyetleri

Proje Adı	Yürüten Birim
Liselerde karbon ayaizi farkındalık çalışmaları 2020 yılında faaliyet olarak nitelendirilebilir. 2021 yılında ise prtokol çerçevesinde yürütülecek.	Çevre Müh. Bölümü
İlköğretimde çevre koruma sürdürülebilir tüketim eğitimi çalışmaları	Çevre Müh. Bölümü

II- AMAÇ ve HEDEFLER

A- Amaç ve Hedefler:

Giresun Üniversitesi Mühendislik Fakültesi, mühendislik alanında insanlığa yararlı, katılımcı, paylaşımcı, toplumsal değerlere saygılı öğrenciler yetiştirmeyi ve onların bilgi ve beceri düzeylerini yükseltmeyi amaçlamaktadır.

- Ekip çalışmasını ön planda tutan, katılımcı, paylaşımcı, şeffaf bir yönetime sahip;
- Giresun İlimiz ve bölgemiz başta olmak üzere ülkemizin sorunlarını çözmeye yönelik analiz yapan, proje geliştiren, üniversite ile sanayi ve toplum arasındaki etkileşimi sağlamada öncü;
- Evrensel değerlere saygılı, toplam kalite yönetimi ilkelerini benimsemiş, sürekli gelişen bir fakülte olmaktır.

B- Temel Politikalar ve Öncelikler

Fakültemiz, bünyesindeki bölümlerin öğrenci kalitesini hızla artıran ve buna paralel olarak da eğitim, araştırma ve geliştirme etkinliklerinin kalitesine öncelik veren büyümeyi hedeflemektedir.

Öğrencilerimizin, gelecek yıllarda da ERASMUS programı çerçevesinde Avrupa Birliğine dahil ülkelerin üniversitelerinde eğitim almaları ve ilgili yönetmeliğimiz çerçevesinde almış oldukları derslerin transkriptlerine işletmeleri uygulanmaktadır.

C-Diğer Hususlar

Fakülte yönetimi öğrenci, akademik ve idari personellerin beklentilerinin belirlenmesi çalışmalarını öncelikle tamamlamak ve gelişimini bu bulguları değerlendirerek saptamak anlayışı içerisindedir.

III- FAALİYETLERE İLİŞKİN BİLGİ VE DEĞERLENDİRMELER

A- Mali Bilgiler

1- Bütçe Uygulama Sonuçları

Tablo 13: 2020 Yılı Bütçesinin Ekonomik Sınıflandırmanın İkinci Düzeyine Göre Gerçekleşmesi

Ko d	Ekonomik Sınıflandırma	2020 Yılı Başlangıç Ödeneği	2020 Yılı İçinde Eklenen	2020 Yılı İçinde Düşülen	2020 Yılı Toplam Ödenek	2020 Yılı Toplam Harcama	2020 Yılı Kalan	Harcamanın Toplam Ödeneğe Oranı (%)
01	PERSONEL GİDERLERİ							
01. 1	Memurlar	6789000	154000		6943000	7697794,98		%110
02	SOS. GÜV.KUR. DEV. PRİMİ GİDERLERİ							
02. 1	Memurlar	979000	0		979000	1099214,86		%112
03	MAL VE HİZMET ALIM GİDERLERİ							
03. 2	Tüketime Yön. Mal ve Malzeme Alımları	221000	194000	25000	390000	371704,37	18295,63	%18
03. 3	Yolluklar	16000			16000	8905,43	7094,57	%55
03. 8	Gayrimenk.Mal, Bakım ve Onarım Gid.	4000			4000	3994,89	5,11	%99
07	İKİNCİ ÖĞRETİM GİDERLERİ							
01. 1	Memurlar	40000			40000	32980,4	19,60	%82
03. 7	Makina Teçhizat Bakım ve Onarım Gid.	7000	9900	200	16700	15999,62	0,38	%95,8
	TOPLAM							

B- Performans Bilgileri

1. Faaliyet ve Proje Bilgileri

1.1. Faaliyet Bilgileri

1.1.1- Ulusal ve Uluslararası Bilimsel Toplantılar

Tablo 16: Faaliyet Bilgileri Tablosu

FAALİYET TÜRÜ	SAYISI
Sempozyum ve Kongre	4
Konferans	2
Panel	
Seminer	5
Açık Oturum	1
Söyleşi	2
Tiyatro	
Konser	
Sergi	
İmza Günü	
Turnuva	
Teknik Gezi	1
Eğitim Semineri	
Eğlence/Şenlik Türü Etkinlik	
Akademik Kurul	2
Kariyer Günü	

1.2. Yayınlarla İlgili Faaliyet Bilgileri

Tablo 17: Yayınların İndekslere ve Birimlere Göre Dağılımı

Birimin Adı	SCI	SS CI	AHC I	Toplam	NET TOPLAM (GRÜ adresli ilk yazara göre)	Öğretim Üyesi Başına Düşen Yayın Sayısı
Genetik ve Biyomüh. Bölümü	8					
Elektrik Elektronik Müh. Böl.	5					
Enerji Sistemleri Müh. Böl.	78				8	15
Harita Müh. Böl.	7				2	1,75
İnşaat Müh. Böl.	14				10	2
Gıda Müh. Böl.	14				7	
Bilgisayar Müh. Böl.						
Çevre Müh. Böl.	12					
Fakülteler Toplamı						
Mühendislik Fakültesi	138				27	18,75
Genel Toplam ***	138				27	18,75

Tablo 18: Atf Oranları

Tarama Sistemi	Sayısı	Derleme/Makale		Uluslararası İş Birlikli Derleme/Makale	
		Bilimsel Yayın Puanı	İlgili yılda GRÜ yayınlarına toplam atf sayısı	Sayı	uluslararası iş birlikli yayınların bilimsel yayın puanı
SCI	901	6	540		
SSCI	24		17		1
AHCI	1		7		

Tablo 19: Yıllar itibari ile Atf İndekslerde Yer Alan Giresun Üniversitesi Adresli Yayınlar

	Yıl	Makale	Derleme	Diğer Yayınlar	Toplam
WOS'da indekslenen (SCI, SSCI ve A&HCI)	2019	59	1	7	67
	2020	65		4	69
WOS tüm indeksler (SCI, SSCI, A&HCI, ESCI, CPCI, BKCI)	2019	33			33
	2020	27			27
Scopus	2019	26		5	31
	2020	115		4	119

Tablo 20: Editörlük ve Hakemlik Yapan Öğretim Üyesi Sayıları

Birimler	Editörlük/Hakemlik Yapan Öğretim Üyesi Sayısı	Editörlük/Hakemlik Yapılan Kitap Sayısı	Dergi Hakemliği Yapan Öğretim Üyesi Sayısı	Hakemliği Yapılan Dergi Sayısı
	20	1	34	102
TOPLAM	20	1	34	102

IV- KURUMSAL KABİLİYET ve KAPASİTENİN DEĞERLENDİRİLMESİ

A-Üstünlükler

- Öğretim elemanlarının kendi aralarında uyumlu çalışması,
- Öğretim elemanlarının ulusal ve uluslararası alanlarda görülen değişme ve gelişmeleri yakından izleme gayretleri,
- Eğitim programlarının hazırlanmasında sektör odaklı anlayış tarzını benimsemesi,
- Şehrin Fakülteye sahip çıkması.

- Alanında uzman öğretim üyelerinin varlığı,
- Genç ve dinamik akademik kadro,
- Lisansüstü eğitim olanaklarının bulunması,
- Uluslararası öğrencilerin varlığı,
- Ulusal ve uluslararası öğrenci değişim programlarının işlevsel olması,

B-Zayıflıklar

- Fakültenin yeni kurulmuş olması,
- Diğer bir fakültenin fiziki mekânlarından yararlanmak zorunda olması,
- Yeterli idari kadronun olmaması,
- Bazı bölümlerimizde yeterli akademik kadronun olmaması,
- Uluslararası dergilerde yapılan yayınların yetersiz olması,
- Merkezden ayrılan kaynakların yetersiz olması,
- Bazı bölüm öğrencilerinin iş bulma endişesinin derslere olan gerekli ilgiyi azaltması,
- Bazı bölümler için yüksek lisans ve doktora programının henüz açılmamış olması.

C-Değerlendirme

Eğitim-Öğretimin sağlıklı yürütülebilmesi için 2020 yılında Fakültemize sağlanamayan araç, gereç ve donanım eksikliklerinin 2021 yılı bütçesinden alımı sağlanmalıdır.

Bölümlerin akademik ve idari kadrolarının, araç, gereç ve donanımlarının gelişmesiyle orantılı olarak öğrenci kontenjanları tespit edilmelidir.

V-ÖNERİ VE TEDBİRLER

Fakültemiz binası Fen-Edebiyat Fakültesi ile ortaklaşa kullanılmaktadır. Fakültemize ait kendi binamızın olması, mevcut laboratuvarlarımıza ilave olarak teknik atölyelerin ve laboratuvarların oluşturulması, akademik ve idari personel sayılarımızın mutlaka artırılması gerekmektedir. Özellikle İnşaat Mühendisliği ve Makine Mühendisliği bölümlerine ait atölyelerin oluşturulması ve teknik malzemelerin alınması en büyük hedeflerimizden birisidir.

İÇ KONTROL GÜVENCE BEYANI

(İç Kontrol Güvence Beyanı bütçeyle ödenek tahsis edilen harcama yetkilileri tarafından ıslak imzalı olarak gönderilecektir)

Harcama Yetkilisi olarak yetkim dahilinde;

Bu raporda yer alan bilgilerin güvenilir, tam ve doğru olduğunu beyan ederim.

Bu raporda açıklanan faaliyetler için idare bütçesinden harcama birimimize tahsis edilmiş kaynakların, etkili, ekonomik ve verimli bir şekilde kullanıldığını, görev ve yetki alanım çerçevesinde iç kontrol sisteminin idari ve mali kararlar ile bunlara ilişkin işlemlerin yasallık ve düzenliliği hususunda yeterli güvenceyi sağladığını ve harcama birimimizde süreç ve kontrolünün etkin olarak uygulandığını bildiririm.

Bu güvence, harcama yetkilisi olarak sahip olduğum bilgi ve değerlendirmeler, iç kontroller, iç denetçi raporları ile Sayıştay raporları gibi bilgim dahilindeki hususlara dayanmaktadır.

Burada raporlanmayan, idarenin menfaatlerine zarar veren herhangi bir husus hakkında bilgim olmadığını beyan ederim 15/02/2021

Prof. Dr. Mustafa TÜRKMEN
Dekan